



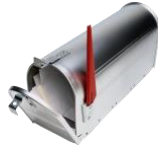
## *PROGRAMME DE FORMATION PORTAGE BIENVEILLANT DE BEBE*



Centre de Formation professionnelle pour adultes dont la déclaration d'activité est enregistrée sous le numéro 24370443937 auprès du préfet de la région de CENTRE VAL DE LOIRE. Cet enregistrement ne vaut pas agrément de l'Etat.

RCS numéro 910 890 227 00010

## NOS COORDONNEES



106 Boulevard Tonnellé

37000 TOURS



[www.parlons2mains.com](http://www.parlons2mains.com)

@

[parlons2mains@gmail.com](mailto:parlons2mains@gmail.com)



06 64 77 07 68

## PETITE PRESENTATION DU CENTRE



### **Qu'est-ce que « Parlons 2 Mains » ? Centre de Formations autour de la Parentalité**

« Parlons 2 Mains » propose des formations basées sur Tours et qui ont pour but de promouvoir le bien être des bébés, des enfants et de leurs parents à travers différentes approches et outils axés sur la parentalité positive.

#### **Les différentes formations proposées :**

Pour des personnes en projet de reconversion professionnelle

Pour des personnes désireuses de parfaire leurs connaissances et savoir faire dans le domaine de la parentalité

Pour les structures professionnelles travaillant auprès des futurs et jeunes parents et de leurs enfants.

#### **Des formations selon différentes formules :**

A la Carte

Cursus complet d'accompagnante à la parentalité

### **ACCESSIBILITE ET HANDICAP**

Les locaux du Centre sont adaptés aux personnes atteintes d'un handicap.

Les personnes accompagnantes sont les bienvenues au centre.

Si vous présentez une situation de handicap, merci de contacter le centre au plus vite afin que nous puissions convenir d'aménagements spécifiques éventuels.

Il se peut que je ne puisse pas toujours être en mesure de former certaines personnes en situation de handicap. C'est pourquoi, j'ai mis en place un réseau de professionnels qui a les compétences et les expertises nécessaires pour pouvoir accueillir, accompagner, former ou orienter certains publics.

Vous vous interrogez sur l'accessibilité à la formation lorsque la personne est handicapée. Cliquez sur le lien correspondant pour obtenir toutes les informations:

du droit public : <http://www.fiphfp.fr>

du droit privé : <https://www.agefiph.fr>

## « SATISFACTION DES STAGIAIRES POUR L'ANNEE 2022 »

A l'issue de chaque formation, les stagiaires sont invités à remplir un petit questionnaire de satisfaction. Ce petit questionnaire, très précieux pour le centre, me sert à améliorer les modules et à me rapprocher le plus possible de vos attentes.

**Objectifs du module de formation suivi sont-ils atteints ?:** 100% de taux de satisfaction

**Comment évaluez vous le degré d'échanges et de pratique du module de formation suivi ?:** 99% de taux de satisfaction

**Recommanderiez vous le Centre PARLONS 2 MAINS ?:** à 99% OUI

**Aimeriez vous participer à une autre formation dispensée par PARLONS 2 MAINS ?:** à 100% OUI



## PETITES INFORMATIONS PRATIQUES



### **Comment se déroulent les formations**

Toutes les formations ont lieu en petits groupes de 6 personnes maximum, ceci pour favoriser les échanges, la pratique et la bienveillance.

A la fin de chaque session, la création d'un groupe whatsapp est constitué pour permettre aux stagiaires de continuer d'échanger entre eux et avec la formatrice. Un véritable accompagnement dans la durée est proposé à ceux et celles qui le désirent.

Les formations sont ouvertes à tous. Il sera demandé à chaque personne désireuse de s'inscrire, ses motivations, ceci dans le but de répondre au mieux aux attentes selon les formations choisies.

### **Comment venir au centre**

Par train gare de TOURS  
Par bus ligne 4 arrêt Tonnellé  
Parking gratuit à proximité

## Où se loger

**Résidence Les Agapanthes** à LA RICHE à partir de 40 euros la nuit  
06 10 94 97 44

**Hotel IBIS TOURS** Centre Giraudeau à partir de 80 euros la nuit  
02 47 77 45 00

**Hotel Au Relais St Eloi** à partir de 59 euros la nuit  
02 47 38 18 19

## Se restaurer pendant la formation

Petite cuisine avec frigo  
Boulangerie et supermarché accessibles à pieds  
Restaurants à proximité



# PORTAGE BIENVEILLANT DE BEBE

## OBJECTIFS DE LA FORMATION

A la fin de cette formation, vous serez capables de :

- Citer l'historique du portage à travers le monde ainsi que les différents moyens de portage existants
- Citer les avantages du portage
- Citer la physiologie de bébé à respecter par le portage ainsi que les règles de sécurité à respecter
- Reproduire les différents nœuds de portage en écharpe
- Savoir manipuler les moyens de portage autres que les écharpes
- Animer des ateliers et transmettre aux parents toutes les notions pour un portage réussi

Enfin, vous aurez la possibilité de vous faire référencer sur le site internet, de façon à vous faire connaître auprès des personnes désireuses d'assister à des ateliers de portage.

## PRE-REQUIS POUR PARTICIPER A LA FORMATION

Aucun pré-requis n'est demandé pour participer à la formation. Il sera toutefois demandé aux personnes en reconversion professionnelle d'exposer leurs motivations ainsi que le projet qu'elles envisagent.



## MODALITES D'ACCES A LA FORMATION

Avant toute validation de votre inscription, un entretien téléphonique sera indispensable pour permettre au centre PARLONS2MAINS de s'assurer que vos attentes sont en adéquation avec les formations dispensées. Cela permettra également au formateur de moduler les formations pour répondre au plus juste à vos besoins

Suite à cet entretien téléphonique, il vous sera demandé de nous retourner complété le formulaire d'inscription que vous trouverez sur notre site.

Enfin, avec l'envoi de votre contrat de formation un formulaire de pré-évaluation vous sera adressé afin de connaître au mieux vos compétences et attentes.

## **DELAIS D'ACCES A LA FORMATION**

Afin de connaître les délais d'accès à la formation demandée, nous vous remercions de bien vouloir vous reporter au planning mis en ligne sur notre site ou de nous contacter par téléphone ou mail.

Pour toute demande de formation en individuel, le délai d'accès est de 90 jours.

## **TARIF ET DURÉE DE LA FORMATION**

2 jours de formation, soit 14 heures.

Pour les professionnels de la petite enfance, la formation sera réalisée sur leur site professionnel (demander un devis). Possibilité également d'adapter le programme de formation en fonction des souhaits des équipes.

Le tarif est de 340 euros en financement personnel (400 euros en cas de prise en charge professionnelle) en cas de formation dispensée en collectif.

Pour une formation dispensée en individuel, veuillez contacter le centre pour connaître le tarif.

## **PROGRAMME DE LA FORMATION**

- Culture du portage à travers le monde
- Pourquoi le portage physiologique et les bienfaits du portage pour l'enfant
- Découverte des différents moyens de portage
- Énoncé des règles à respecter pour un portage physiologique et sécuritaire
- Découverte des positions de portage adaptées à l'âge de l'enfant
- Apprentissage du maniement des différents moyens de portage
- Apprentissage des différents nœuds de portage
- Conditions à respecter pour le bon déroulement d'un atelier de portage
- Se servir du portage dans une structure petite enfance



- Réalisation pratique d'un atelier.
- 

## **METHODES PEDAGOGIQUES**

L'enseignement du module se fera essentiellement à travers la pédagogie active et participative, à savoir l'apprentissage des protocoles entre les stagiaires et la mise en situation par des jeux de rôle.

Les stagiaires pourront également observer et animer des ateliers en présence de parents avec leur bébé.

## **MODALITES D'EVALUATION**

Une évaluation est réalisée à l'issue de la formation sous d'une interrogation pratique par tirage au sort des noeuds enseignés.

Il sera également demandé aux stagiaires d'animer un atelier en présence de parents avec leur enfant.

Par ailleurs, la validation de la formation est soumise à une obligation d'assiduité et de présence du stagiaire toute la durée du module. Une attestation de formation est délivrée à chaque fin de module.

## **SATISFACTION DES PARTICIPANTS**

Une évaluation est réalisée à l'issue de la formation sous la forme d'un questionnaire puis 3 mois plus tard en distanciel via un questionnaire à remplir en ligne.



## ET APRES... ENVIE D'UNE AUTRE FORMATION ?

### Module Massage Bébé

2 jours pour apprendre le protocole et savoir animer des ateliers



### Module Massage Future et Jeune Maman

2 jours pour apprendre un protocole de massage complet du corps de la future et Jeune Maman



### Module Réflexologie Plantaire Pédiatrique et Périnatale

2 jours pour apprendre un protocole complet du pied et à réaliser des séances de réflexologie sur les bébés, jeunes enfants, futures et jeunes mamans



### Module Allaitement et Périnatalité

2 jours pour acquérir des connaissances pour accompagner et orienter au mieux les familles dans cette étape de la vie de maman et bébé



### Module Langue des Signes adaptée à l'Enfant

4 jours pour apprendre les signes du quotidien de bébé et apprendre à animer des ateliers pour transmettre le principe de cette communication par gestes aux parents et aux professionnels de la petite enfance.



## Module Bain Enveloppé de bébé « Doux cocon »

10 heures pour apprendre tous les bienfaits de ce bain et découvrir comment le réaliser



## Module Mini Yogi : Eveil et Comptines par le Yoga

14 heures pour apprendre une quarantaine de postures pour bébé, des comptines et toutes les clés pour animer des ateliers d'éveil

